



# Wi-Fi 6E Passive Komponenten und HF-Testsysteme



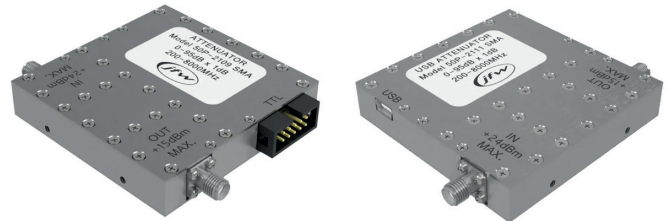
## Was ist Wi-Fi 6E?

Gemeint ist der im Februar 2021 verabschiedete Standard [IEEE 802.11ax-2021](#). Dieser nutzt neben den 2.4GHz- und 5GHz-Bändern auch neue Frequenzen im sogenannten „6GHz-Band“, das den Frequenzbereich von 5,925 – 7,125 GHz abdeckt.

In weiser Voraussicht auf diese Entwicklung hat [JFW Industries](#) in den letzten Jahren zahlreiche neue Produkte auf den Markt gebracht, die das Testen des gesamten Frequenzbereichs von Wi-Fi 6E unterstützen. Zu den verfügbaren passiven HF-Komponenten gehören u.a.:

- Programmierbare Dämpfungsglieder für den Frequenzbereich von 200 - 8000 MHz:

Modell [50P-2109](#) (TTL)  
und Modell [50P-2111](#) (USB)



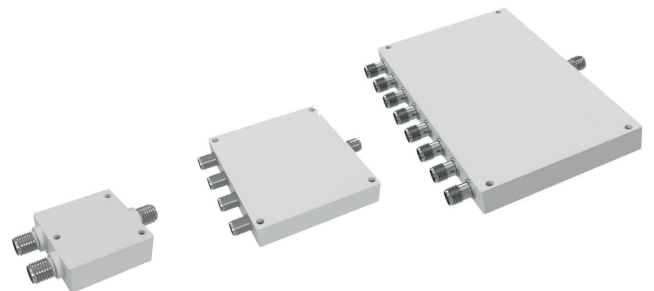
- Abschlusswiderstände von DC bis 8 GHz:

Modell [50T-007](#) (2W, N male)  
und Modell [50T-653](#) (5W, N/SMA/TNC)



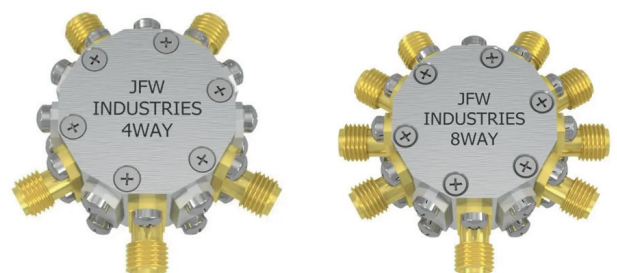
- Leistungsteiler für 2 bis 8 GHz:

Modell [50PD-634](#) (2-Wege)  
Modell [50PD-638](#) (4-Wege)  
Modell [50PD-647](#) (8-Wege)



- Leistungsteiler von DC - 7,2 GHz:

Modell [50PD-870](#) (4-Wege)  
und Modell [50PD-871](#) (8-Wege)



- Darüber hinaus hat JFW neue programmierbare Abschwächerfelder für automatisierte Tests eingeführt, sowohl als Tischgerät, als auch in 19-Zoll Gehäusen für die Rackintegration. Diese Systeme lassen sich je nach Ihren Wi-Fi 6E-Testanforderungen mit einer unterschiedlichen Anzahl von Dämpfungsgliedern bestücken. Alle JFW HF-Testsysteme beinhalten unsere Steuerungssoftware ohne Aufpreis.

Das Modell **50BA-048-95** wird in unserem Standard-Tischgehäuse geliefert und enthält zwei programmierbare Dämpfungsglieder, die 200 MHz – 8 GHz mit 0-95 dB Dämpfung in 1-dB-Schritten abdecken. Die Steuerung erfolgt aus der Ferne über Ethernet (LAN) oder RS-232 oder auch manuell über die Schaltwippen an der Gerätefront. Die aktuelle Dämpfungseinstellung wird zudem auf leicht lesbaren LED-Anzeigen angezeigt.



Das Modell **50PA-1183-xx** kommt im kompakten 2 HE-Gehäuse, das mit 1 bis 8 programmierbaren Dämpfungsgliedern bestückt werden kann, die 200 MHz – 8 GHz abdecken und eine Dämpfung von 0-95 x 1 dB bieten.

Die Dämpfungsglieder werden über Ethernet oder RS-232 ferngesteuert oder manuell über die Tastatur und das Display an der Vorderseite.

Sollten Sie nicht direkt fündig werden, erstellen wir in enger Zusammenarbeit mit der Entwicklungsabteilung von JFW Industries eine kundenspezifische Lösung für Ihren ganz speziellen Anwendungsfall und das alles ohne Entwicklungskosten!

Die EMCO Elektronik GmbH ist Ihr lokaler Ansprechpartner in Deutschland und Österreich für die Produkte der Firma JFW Industries. Gerne beantworten wir Ihre Fragen in einem persönlichen Gespräch. Rufen Sie uns an!

### Ihr Partner für EMV und HF:

#### **EMCO Elektronik GmbH**

Tel.: 089 89 55 65-0

Fax: 089 89 59 65-10

Email: [info@emco-elektronik.de](mailto:info@emco-elektronik.de)

Web: [www.emco-elektronik.de](http://www.emco-elektronik.de)

Sie sind mit Ihrer E-Mail-Adresse angemeldet. Wenn Sie keinen Newsletter mehr erhalten möchten, senden Sie uns bitte eine kurze E-Mail an [info@emco-elektronik.de](mailto:info@emco-elektronik.de).

*Irrtümer und Änderungen vorbehalten*