

EMCO verstärkt Angebot an HF-Komponenten

Viele unserer Kunden kennen uns als Anbieter von EMV-Messtechnik und EMV-Systemlösungen.

Allerdings haben wir bereits vor Jahren unser Kerngeschäft um hochwertige und technologisch führende Komponenten für HF & Mikrowellenanwendungen erweitert.

Dies sind nicht nur einzelne Bauteile wie Hohlleiter, konfektionierte Kabel und Dämpfungsglieder, sondern vor allem HF-Module und Sub-Systeme zur weiteren Systemintegration.

Derzeit offerieren wir erstklassige HF-Komponenten von 15 Lieferanten aus den USA, Asien und Europa für die verschiedensten Applikationen.



Das Portfolio haben wir konsequent erweitert, um unseren Kunden ein breites Produktangebot bieten zu können. Einige neue Produkte und Hersteller präsentieren wir Ihnen mit dieser EMCO News.

Auch wenn es im deutschsprachigen Raum, im Vergleich zu den USA und Asien, wenige große Produzenten für Schlüsseltechnologien wie 5G-Applikationen, Luft & Raumfahrt sowie Militär gibt, ist der Bedarf hierfür doch beachtlich. Auf dem Gebiet der Forschung & Entwicklung bei Startups und Instituten sowie etablierten Produzenten sind wir als solider Lieferant bekannt.



Inhalt

Pionier im 5 G Markt - Sensorview	2
Magic Tees - A-Info	2
Wi-Fi 6E Komponenten - JFW Industries	3
Neue SCS-Serie - Atlantec Microwave	4
VFCTS-Serie - Synergy Microwave	4

Für unser HF-Komponenten Programm ist Herr Christian Klupsch verantwortlich, der in Zusammenarbeit mit 2 weiteren Vertriebsingenieuren den Markt betreut.



Ein fundiertes Wissen über die Applikationen und Anforderungen, sowie eine enge Zusammenarbeit mit den Produktspezialisten der Hersteller ist die Grundvoraussetzung für eine solide Kundenbetreuung.

Ebenso ist auch der Besuch der Fertigungsstätten unserer Hersteller im Ausland erforderlich um die komplexen Produkte und Fertigungstechnologien bestens zu verstehen.

Coronabedingt war dies in den letzten 2 Jahren nur bedingt möglich, aber Auslandsreisen und Messebesuche wie das „International Microwave Symposium (IMS)“



und die „European Microwave Show“ stehen wieder auf der Agenda.



Gerne erwarten wir Ihre Anfragen.



Testen Sie uns.
Herzlichst Ihr
Diego Waser
Geschäftsführer

editorial

Resilienz durch Diversifikation

„Lege nicht alle Eier in einen Korb“ lautet ein bekanntes Credo bei Kapitalanlagen, welches zugleich für Produktportfolios von Handelsunternehmen gilt.

Damit lassen sich Verlustrisiken mindern und Gewinnchancen steigern. Die EMCO Elektronik GmbH folgte diesem Grundsatz und hat ihre Kompetenz, basierend auf der EMV und der Messtechnik, um die Komponententechnik erweitert. Dieser Zuwachs im Produktportfolio hat sich inzwischen bewährt und erfolgreich etabliert.

Im Komponenten-Segment umfasst unsere Angebotspalette spezifische Bauteile, die zunehmend Eingang in die neuen Märkte finden.

Installiert und genutzt werden unsere Komponenten vorwiegend in diversen technischen Industriezweigen, wie im Satelliten- und Nachrichtenwesen, in der Luft- und Raumfahrt, in Kommunikationssystemen, in der Automotive-Sparte, in der Medizin, im Militärwesen, in GPS-Systemen sowie in einer Reihe von Forschungs- und Entwicklungseinrichtungen.

Auf der Grundlage unserer mehr als 30-jährigen Erfahrungen gewährleisten wir über die gezielte Diversifikation unserer Produkte eine wirksame Resilienz bei Veränderungen der Marktsituation.

Dadurch bieten wir unseren Kunden gesicherte Rahmenbedingungen in der Planung und Beratung als auch beim Einkauf und im Support.

Vertrauen Sie weiterhin unserem Leistungsanspruch für gemeinsame und erfolgreiche Projekte der Zukunft.

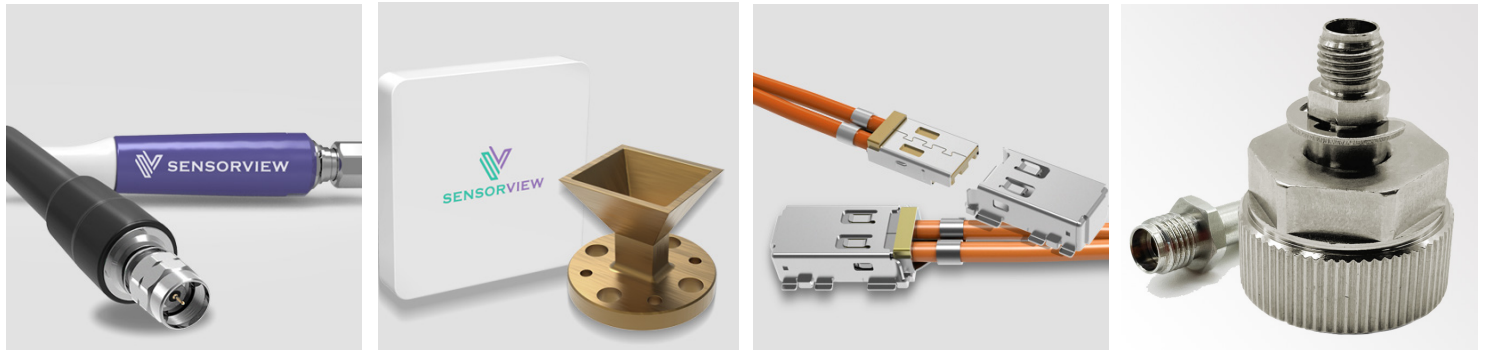


Herzlichst Ihre
Christine Seel
Geschäftsführerin

Ein Pionier im 5G Markt! - Neu bei EMCO Elektronik



Sensorview entwickelt und produziert Antennen, Kabel- und Steckverbinderlösungen für Mikrowellen- und Millimeterwellensysteme und bedient hier speziell 5G Anwendungen.



Durch die Integration interner Materialtechnologien, die eine hervorragende elektrische Performance gegenüber Biegung und Temperaturschwankungen garantieren, zählen die Kabel von Sensorview zu den besten am Markt.



Die Forschung und Entwicklung von Sensorview im Bereich fortschrittlicher Materialien ermöglicht die Fertigung von Produkten mit geringerem Gewicht, größerer Flexibilität, niedrigen Verlusten, hoher Schirmwirkung und das zu extrem wettbewerbsfähigen Preisen. Speziell auf den 5G Markt abgestimmte Komponenten sind bereits weltweit bei führenden Kommunikationsfirmen im Einsatz.

Magic Tees von A-Info

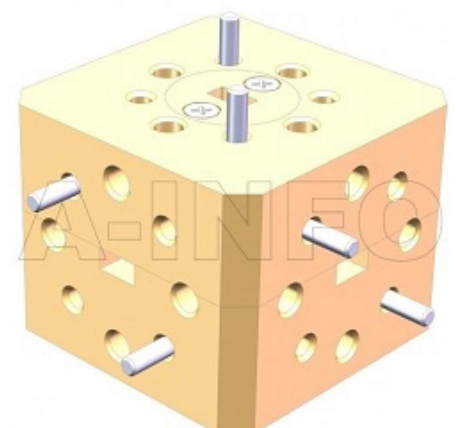
A-INFO, ein führender Hersteller und Lieferant von HF-, Mikrowellen- und Millimeterwellenprodukten, ist stolz darauf, die neuen Waveguide Magic Tees vorzustellen zu können.

Diese Waveguide Magic Tees haben ein niedriges VSWR, geringe Einfügedämpfung und volle Bandbreite.

Das Waveguide Magic Tee ist ein Hybridkoppler oder Leistungsteiler mit vier Anschlüssen.

Waveguide Magic Tees sind unverzichtbare Komponenten in jedem HF-Projekt, wie z. B. Testaufbauten, Geräteentwicklung und Systemdesign.

A-INFO kann verschiedene andere Hohlleiterkomponenten, Antennen, Anpassungen von Hornantennen mit spezifischer Verstärkung und eine Vielzahl von HF-Komponenten liefern, die Ihren Projektanforderungen entsprechen. Ebenso bietet A-Info UWB Produkte für 5G Applikationen mit einer Frequenzabdeckung von 24 - 50 GHz.



Wi-Fi 6E Passive Komponenten und HF-Testsysteme

Was ist Wi-Fi 6E?

Gemeint ist der im Februar 2021 verabschiedete Standard [IEEE 802.11ax-2021](#).

Dieser nutzt neben den 2.4GHz- und 5GHz-Bändern auch neue Frequenzen im sogenannten „6GHz-Band“, das den Frequenzbereich von 5,925 – 7,125 GHz abdeckt.

In weiser Voraussicht auf diese Entwicklung hat **JFW Industries** in den letzten Jahren zahlreiche neue Produkte auf den Markt gebracht, die das Testen des gesamten Frequenzbereichs von Wi-Fi 6E unterstützen.

Zu den verfügbaren passiven HF-Komponenten gehören u.a.:



- Programmierbare Dämpfungsglieder für den Frequenzbereich von 200 - 8000 MHz:

Modell [50P-2109](#) (TTL)
und Modell [50P-2111](#) (USB)



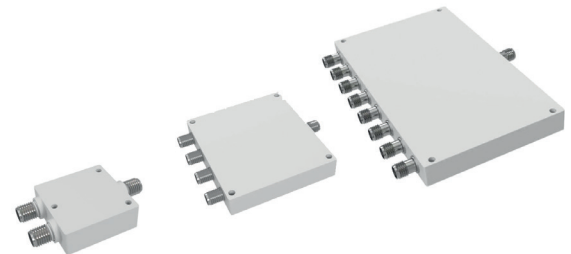
- Abschlusswiderstände von DC bis 8 GHz:

Modell [50T-007](#) (2W, N male)
und Modell [50T-653](#) (5W, N/SMA/TNC)



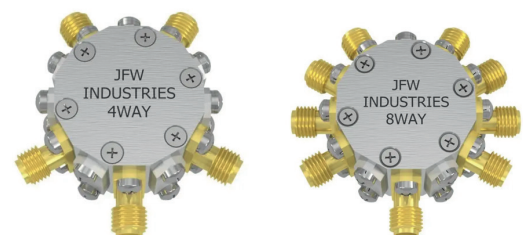
- Leistungsteiler für 2 bis 8 GHz:

Modell [50PD-634](#) (2-Wege)
Modell [50PD-638](#) (4-Wege)
Modell [50PD-647](#) (8-Wege)



- Leistungsteiler von DC - 7,2 GHz:

Modell [50PD-870](#) (4-Wege)
und Modell [50PD-871](#) (8-Wege)



Darüber hinaus hat JFW neue programmierbare Abschwächerfelder für automatisierte Tests eingeführt, sowohl als Tischgerät, als auch in 19-Zoll Gehäusen für die Rackintegration. Diese Systeme lassen sich je nach Ihren Wi-Fi 6E-Testanforderungen mit einer unterschiedlichen Anzahl von Dämpfungsgliedern bestücken. Alle HF-Testsysteme beinhalten eine Steuerungssoftware ohne Aufpreis.

Modell [50BA-048-95](#)

- Standard-Tischgehäuse
- 2 programmierbare Dämpfungsglieder:
200 MHz – 8 GHz mit 0-95 dB Dämpfung in 1-dB-Schritten
- Steuerung über Ethernet (LAN), RS-232 oder manuell
- leicht lesbare LED-Anzeige

Modell [50PA-1183-xx](#)

- kompaktes 2 HE-Gehäuse
- bestückt mit 1 bis 8 programmierbaren Dämpfungsgliedern
200 MHz – 8 GHz mit 0-95 dB Dämpfung in 1-dB-Schritten
- Steuerung über Ethernet (LAN), RS-232 oder manuell über die Tastatur und das Display an der Vorderseite.

Brandneue SCS-Serie (Smart Coax Switches)

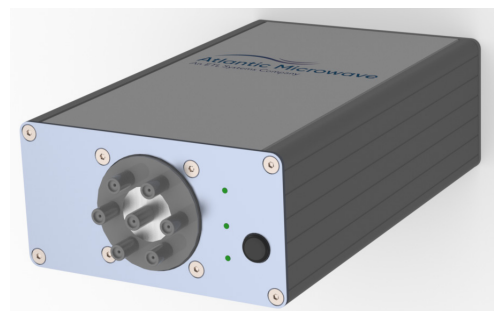


Atlantic Microwave hat eine brandneue SCS-Serie (Smart Coax Switches) auf den Markt gebracht!

SCS-Module bieten mechanische Koaxialrelais, die mit einer Controller-Schnittstellenkarte bestückt sind und somit die Benutzung erleichtern, egal ob nah oder fern. SCS-Module eignen sich besonders für den Einsatz in Prüfstands aufgebauten, Bench-Tests oder ähnlichen Szenarien.

Die Vorteile im Überblick:

- DC bis zu 40 GHz-Optionen
- DPDT/SP2T/SP4T/SP6T
- Niedrige Einfügungsdämpfung
- USB, Ethernet und RS-232
- Lokale Steuerung
- Nichtflüchtiger Speicher
- Stromversorgung über Netzteil oder USB



Die SCS-Module werden mit Steuerungssoftware, USB-zu-Mini-USB-Kabel und Netzteil geliefert.

Atlantic Microwave Ltd mit Sitz in England, produziert und vertreibt HF- und Mikrowellenkomponenten, sowie Systeme für diverse Märkte wie z.B. Satcom, Telekommunikation, Rundfunk, Luft- und Raumfahrt, Verteidigung und Forschung.

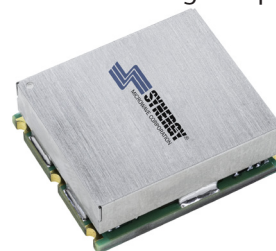
Extrem rauscharme, phasenstarre Frequenzumsetzer



Die neue VFCTS-Serie rauscharmer Frequenzumsetzer ist sehr nützlich zur Verbesserung des Rauschens in höherfrequenten, phasenverriegelten Taktregenerationsanwendungen. Zugleich ist es die perfekte Lösung, um einen niederfrequenten Master-Referenztakt oder Referenzoszillator auf eine höhere Frequenz zu übersetzen. Damit wird Phasenrauschen verbessert, Störsignale und Stromverbrauch reduziert und die Schaltungskomplexität vereinfacht.

Verfügbare Standardmodelle:

- 100 MHz OUTPUT: Modell VFCTS100-10
- 105 MHz OUTPUT: Modell VFCTS105-10
- 120 MHz OUTPUT: Modell VFCTS120-10
- 125 MHz OUTPUT: Modell VFCTS125-10
- 128 MHz OUTPUT: Modell VFCTS128-10



Die Standardmodelle sind bereits für 10-MHz-Eingang verfügbar und können auch für andere unterstützte, nicht standardmäßige Eingangsfrequenzen angeboten werden.

Messetermine

AERO Expo 2022	27. - 29.04.2022 Friedrichshafen
PCIM 2022	10. - 12.05.2022 Nürnberg
EMV 2022	12. - 14.07.2022 Köln
electronica 2022	15. - 18.11.2022 München
PMRExpo 2022	23. - 25.11.2022 Köln

EMCO ELEKTRONIK GmbH

Fraunhoferstr. 14, 82152 Planegg
 Telefon: +49 89 895 565 0
 Fax: +49 89 895 565 10
 Email: info@emco-elektronik.de
www.emco-elektronik.de