



Neu bei EMCO Elektronik - EMSCAN! elektromagnetische Scanner zur Echtzeitanalyse im Nahfeld

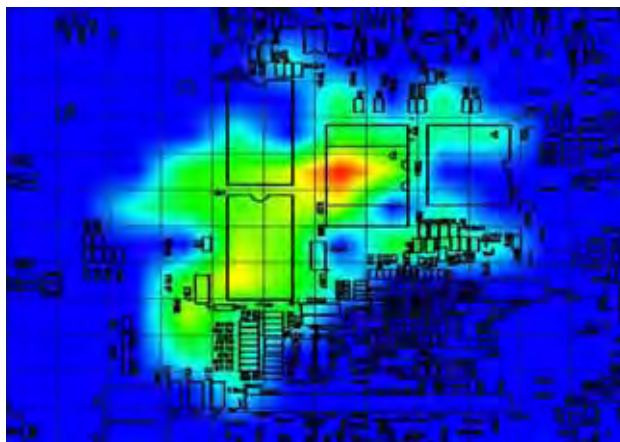
EMSCAN, mit Sitz in Canada, ist Hersteller von elektromagnetischen Scannern zur Echtzeitanalyse im absoluten Nahfeld. Durch die platzsparenden Tischgeräte lassen sich Analysen im Entwicklungsbereich schnell und kosteneffektiv durchführen. Gerade für Entwicklungsabteilungen sind diese schnellen und kosteneffektiven Scanner Boards ideal für Vorserientests.

Grundsätzlich unterscheidet EMSCAN unter zwei Anwendungsbereichen:

Das Modell **RFxpert** besteht aus einem Multi-Layer-Analyseboard, das über ein sequentiell angesteuertes Antennenarray eine auf dem Board befindliche Antennenanordnung im absoluten Nahfeld vermisst. In „Echtzeit“ lässt sich im Entwicklungsbereich (pre-compliance) eine schnelle und effiziente Antennen-charakterisierung durchführen – auch die Ansicht der Abstrahlcharakteristik (APM) sowie die Transformation ins Fernfeld (EIRP, TRP) übernimmt das kosteneffektive System.

Aufgrund des aktuellen Designs $f = (300) 700 - 6000$ MHz, zielt der RFxpert hauptsächlich auf Anwendungen im Wirelesssektor (Mobilfunk, WiFi, etc.).

http://www.emscan.com/rfexpert/RFx_videoBrochDatasht.cfm



Das Modell **EMxpert** besteht ebenso aus einem sequentiell angesteuerten Multi-Layer-Analyseboard, welches als Mess- und Anzeigegerät zur Bewertung der Emission von Leiterplatten dient. Eine auf dem Board befindliche Schaltung kann bereits während der Entwicklungsphase einer schnellen und effizienten Charakterisierung unterzogen werden.

Der EMxpert ist mit dem Frequenzbereich 50 kHz – 4 GHz für alle Arten der klassischen EMV geeignet.

http://www.emscan.com/emxpert/EMx_videoBrochDatasht.cfm

Wir haben Ihr Interesse geweckt?
Gerne steht Ihnen das gesamte EMCO-Team unter den genannten Rufnummern zur Verfügung!

Wir freuen uns auf Ihren Anruf!
Ihr EMCO Elektronik Team